

**6.15. КОНСТРУКЦИЈА  
ЖЕНСКОГ КАПУТА СА  
РАГЛАН РУКАВИМА**

Крој женског капута са раглан рукавима скицирано на слици 6.49 изведен је за величину 44 из конструкције основног кроја женског капута са продубљеним рукавским изрезом.

Моделовање предњег и задњег дела женског раглан капута приказано је на слици 6.50.

За моделовање раглан рукава потребан је предњи и задњи део рукава који је конструисан на слици 6.46. На ове делове рукава положи се исечени делови (раглан облика I и II) са предњег и задњег дела капута, како је приказано на слици 6.51. На тај начин се добија и задњи део раглан рукава.

**ВЕЖБА**

Урадити крој за женски капут са раглан рукавима за величину 38.



Слика 6.49. Скица женског капута са раглан рукавима

(слике 6.47 и 6.48). Конструкција је изведена за величину 44.

Мере:

- ВТ = 164 см,  
ОГ = 100 см,  
ОП = 78 см,  
ОБ = 108 см,  
ШВИ =  $1/20$  ОГ + 2 см = 7 см,  
ДРИ =  $1/10$  ОГ + 10,5 см + додатак 1,5 см = 22 см,  
ДЛ =  $1/4$  ВТ - 1 см = 40 см,  
ДБ = ДЛ + 20 см = 60 см,  
ДМ =  $1/2$  ВТ + 22 см = 104 см (зависи од моде),  
ПД = ДЛ +  $1/20$  ОГ = 45 см,  
ШЛ =  $1/8$  ОГ + 5,5 см + додатак 1,5 см = 19,5 см,  
ШРИ =  $1/8$  ОГ - 1,5 см + додатак 4 см = 15 см,  
ПШ =  $1/4$  ОГ - 4 см + додатак 2 см = 23 см и  
ПДР =  $1/4$  ВТ - 1 см = 40 см.

Опис конструкције основног кроја женског капута (слика 6.45)

Задњи део

- 1 до 2 = ДРИ = 22 см,  
1 до 3 = ДЛ = 40 см,  
1 до 4 = ДБ = 60 см,  
1 до 5 = ДМ = 104 см,  
4 до 6 = 2 см,  
1 до 8 = ШВИ = 7 см,  
8 до 9 = 2 см,  
7 до 10 = ШЛ = 19,5 см,  
10 до 11 =  $2/3$  ШРИ = 10 см,  
10 до 12 =  $1/4$  ВР и  
12 до Б = 1,3 см.

Предњи део

- 13 до 14 =  $1/3$  ШРИ = 5 см,  
14 до 15 = ПШ = 23 см,  
15 до 16 =  $1/10$  ОГ + 1 см = 11 см,  
17 до 18 = ПД = 45 см,  
19 до 20 = ШВИ + 1 см = 8 см,  
19 до 21 = ШВИ + 1 см = 8 см,  
14 до 22 = ВР<sub>леђа</sub> - 2 см,  
22 до 23 =  $1/20$  ОГ = 5 см,  
23 до 24 = ШР<sub>леђа</sub> - 1 см,  
24 до 25 = 20 до 18,

Г до 25 = Г до 26,

14 до 27 = 10 до 12 (са леђа) и

14 до А =  $1/4$  ШРИ = 3,75 см.

Дубина рукавског изреза може се повећати за 3 см због кимоно рукава (види слику 6.45).

Конструкција рукава женског капута (величина 44)

Мере:

- ПДР = 40 см,  
ШРИ = 15 см,  
ВР = 20 см,  
ВРО = ВР - ( $1/10$  ВР + 1 см) = 17 см и  
ОРИ = 48 см.

Опис конструкције рукава (слика 6.46)

- 1 до 2 = ВРО = 17 см,  
2 до 3 = ПДР = 40 см,  
3 до 4 = 3 см,  
2 до 5 =  $1/2$  ПДР - 1 см = 19 см,  
2 до А =  $1/4$  ШРИ = 3,75 см,  
А до 6 =  $1/2$  ОРИ - 0,5 см - 23,5 см,  
(или: 1 до 6 = ШРИ + 5 см),  
6 до 7 =  $1/2$  (1 до 6) - 1 см и  
6 до 8 =  $1/4$  ШРИ + 0,5 см = 4,25 см.

Моделовање рукава

- А до 13 = пренос са предњег дела капута (А до 13) плус 0,5 см,  
11 до В = пренос са задњег дела капута (11 до В) плус 1 см,  
А до С = пренос са предњег дела капута (А до С) плус 1,5 см,  
В до D = пренос са задњег дела капута (В до D) плус 0,5 см и  
С до D =  $1/10$  ОРИ - 1 до 2 см.

Рукав расећи на два дела (од тачке С, односно D до дужине рукава), као на слици 6.46.

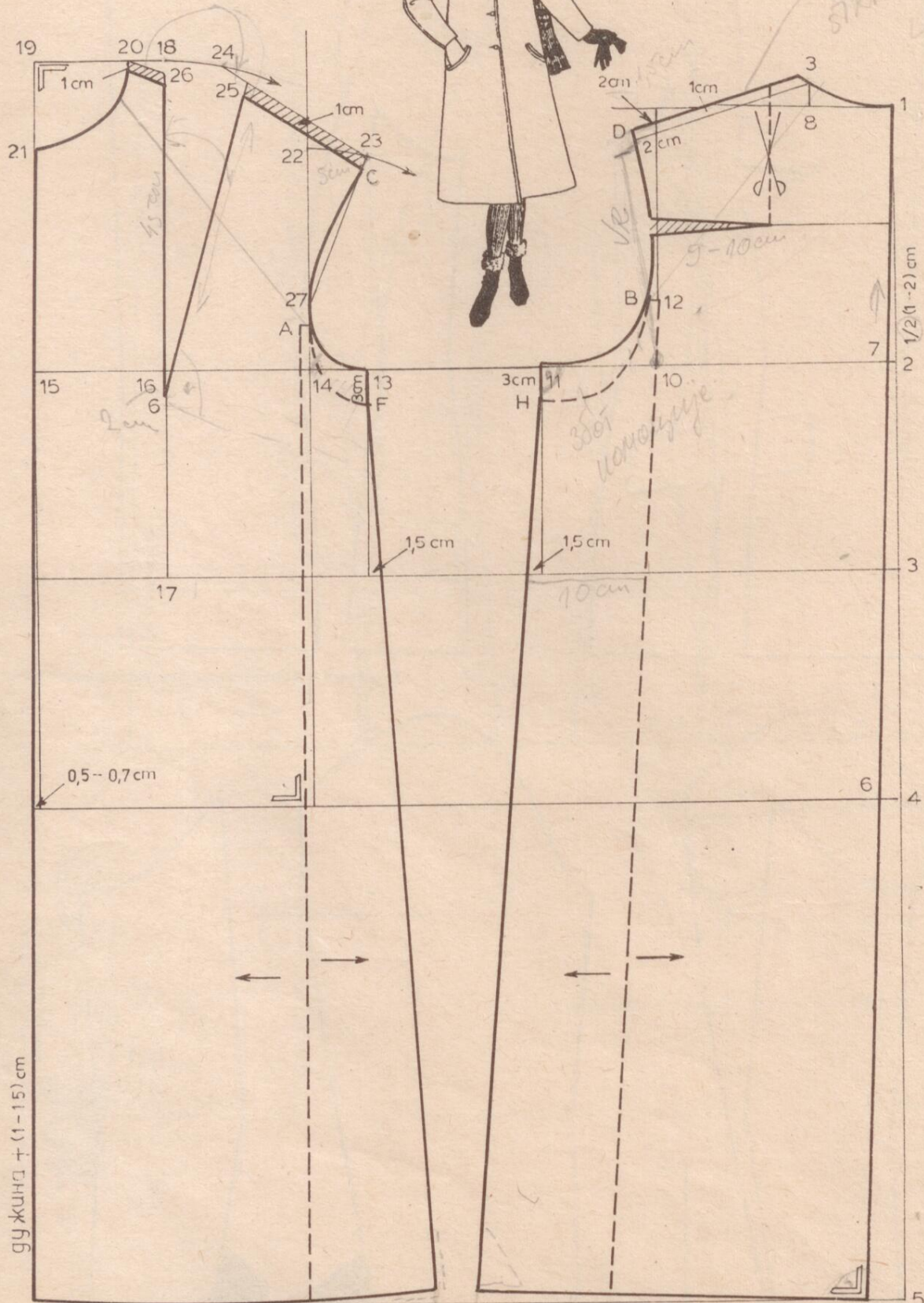
Моделовање кимоно капута

На предњи и задњи део капута положити рукав како је приказано на сликама 6.47 и 6.48. Обликовати кимоно рукаве према овим сликама.

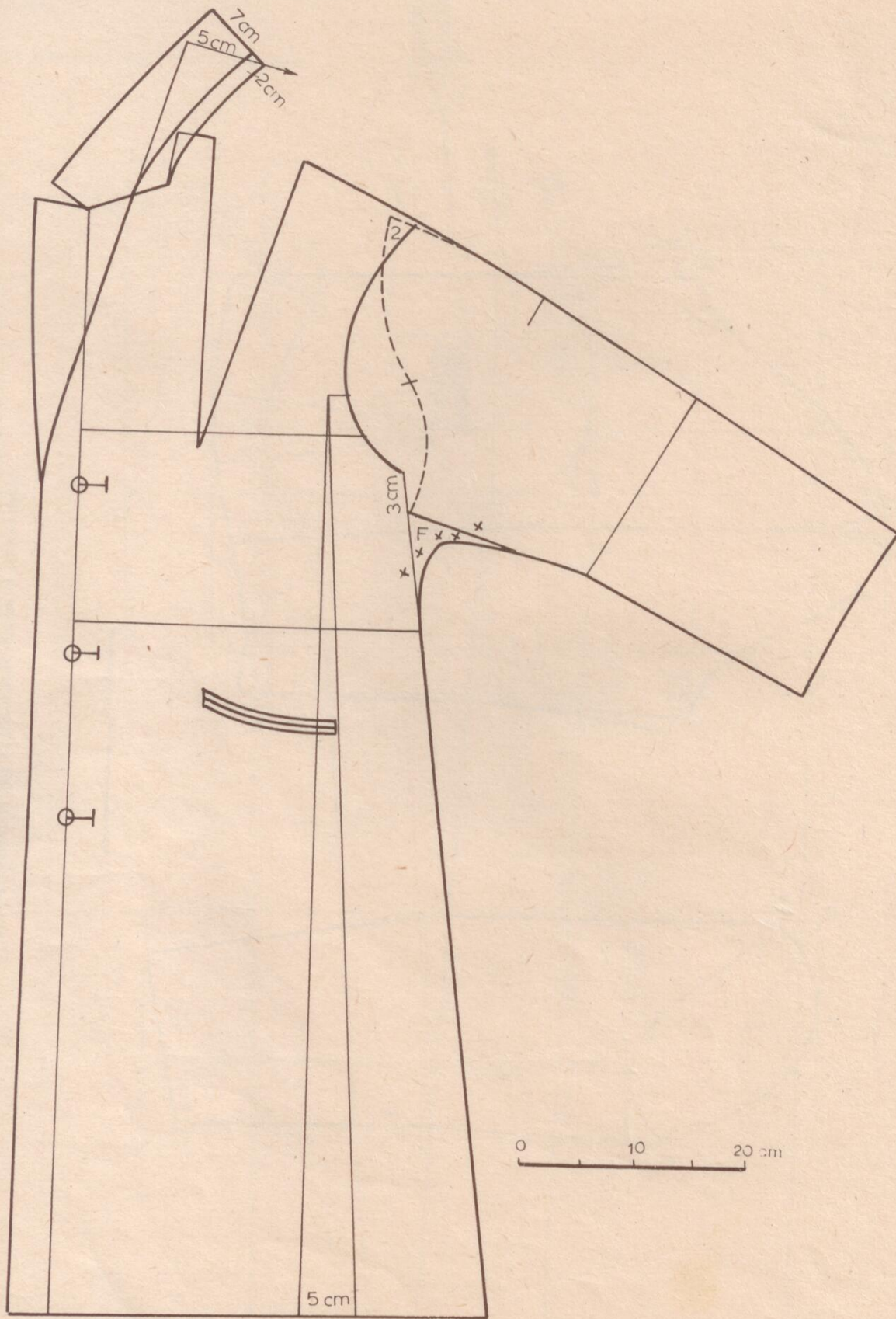
ВЕЖБА

Конструисати крој за женски капут са кимоно рукавима за величину 38.

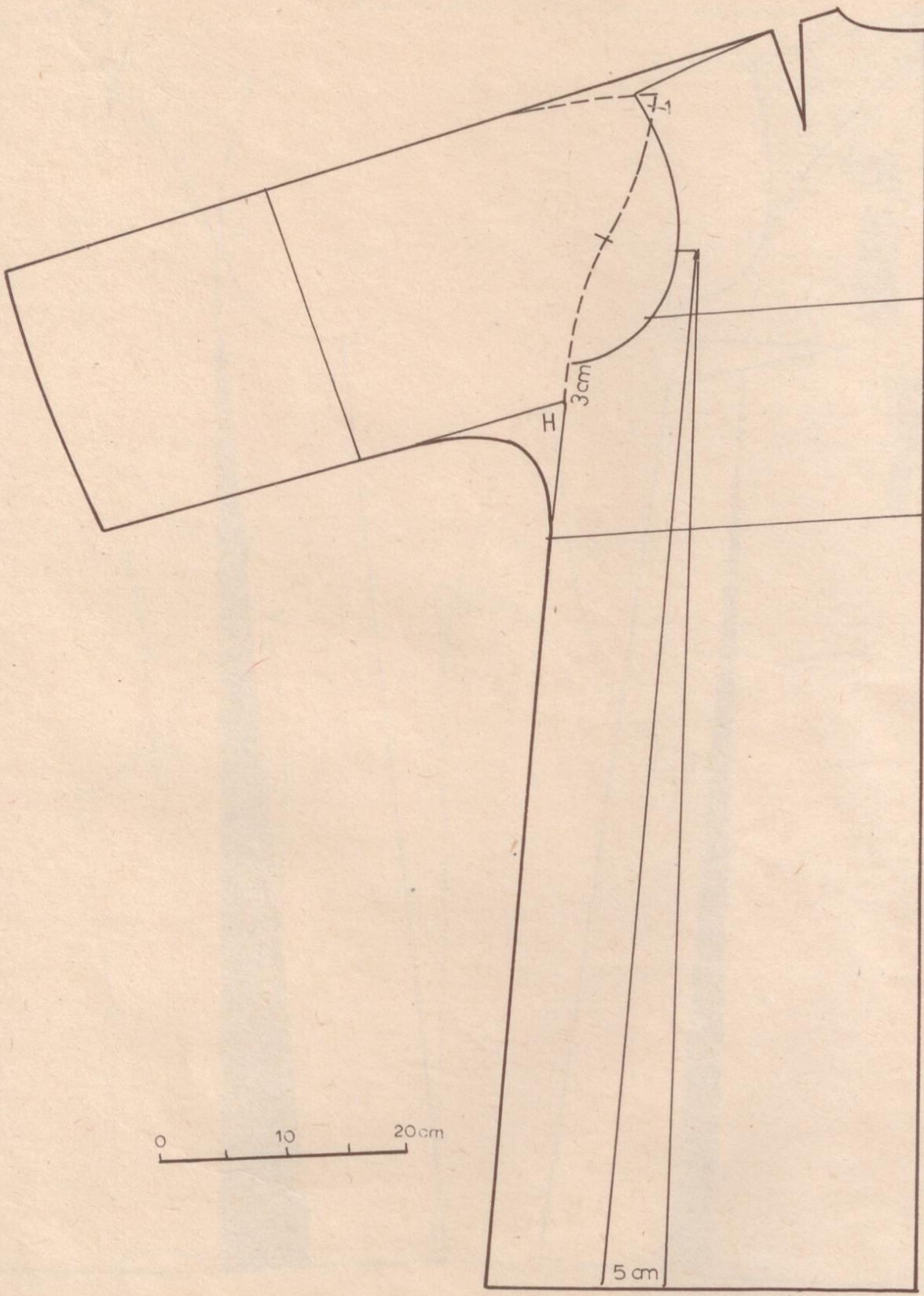
Слика 6.44. Скица женског кимоно капута



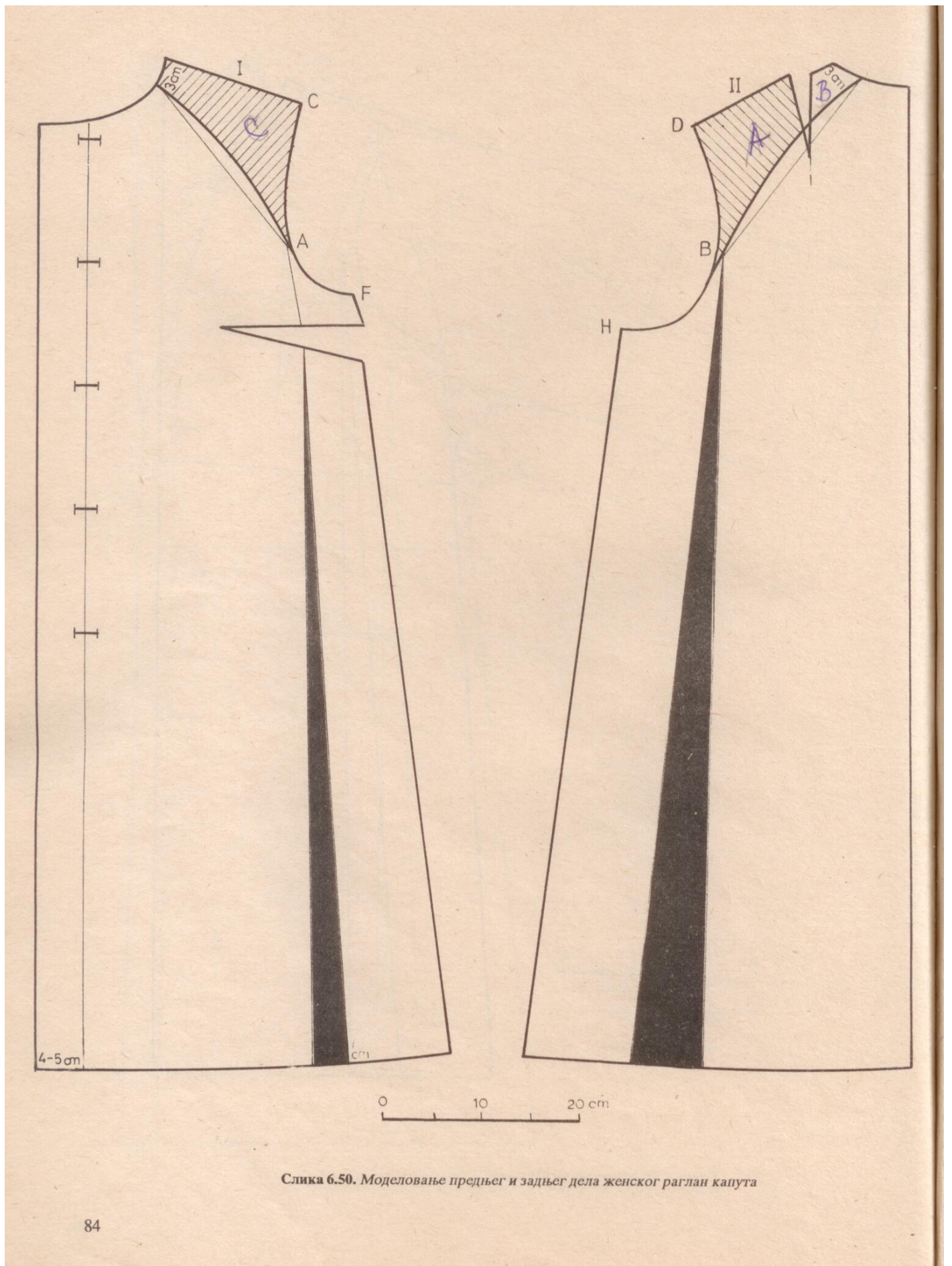




Слика 6.47. Моделовање предњег дела женског кимоно капута

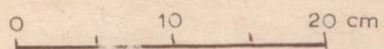
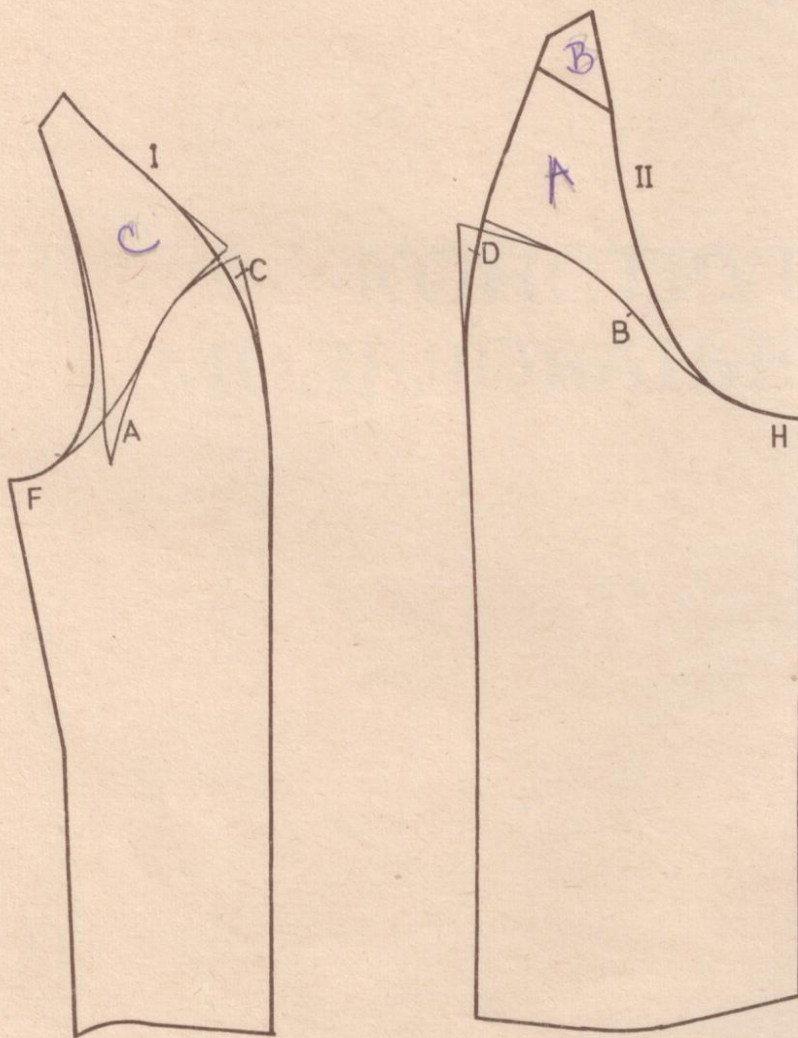


0 10 20cm



Слика 6.50. Моделовање предњег и задњег дела женског раглан капута

Слика 6.49. Скица женског капута са раглан рукавима



Слика 6.51. Моделирање раглан рукава за женски капут