

Ženska pelerina

11

glavne mjere

$$Tv = 168 \text{ cm}$$

$$Og = 92 \text{ cm}$$

$$Os = 74 \text{ cm}$$

$$Ob = 98 \text{ cm}$$

Pomoćne (konstrukcione) mjere

$$\check{S}vi = \frac{1}{20} Og + 2 \text{ cm} = 6,6 \text{ cm}$$

$$D0 = \frac{1}{10} Og + 10,5 \text{ cm} + (1 \text{ do } 2 \text{ cm}) = 21,7 \text{ cm}$$

$$Dl = \frac{1}{4} Tv - 1 \text{ cm} = 41,0 \text{ cm}$$

$$Db = Dl + 20 \text{ cm} = 61,0 \text{ cm}$$

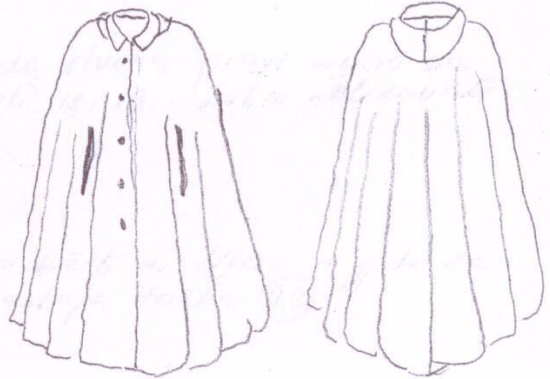
$$Dm = \frac{5}{8} Tv + 10 \text{ cm} = 115,0 \text{ cm}$$

$$Vg = Dl + \frac{1}{20} Og - 0,5 \text{ cm} = 48,1 \text{ cm}$$

$$\check{S}l = \frac{1}{8} Og + 5,5 \text{ cm} + (1,5 \text{ do } 2 \text{ cm}) = 19,0 \text{ cm}$$

$$\check{S}0 = \frac{1}{8} Og - 1,5 \text{ cm} = 10,0 \text{ cm}$$

$$\check{S}G = \frac{1}{4} Og - 4 \text{ cm} + (2 \text{ do } 3 \text{ cm}) = 21,5 \text{ cm}$$



Pelerina ima jednoredno kopčanje s 5 rupica odnosno dugmadi. Prednji dio je iz dva dijela a zadnji (leđa) iz jednog dijela, koji su na dužinu prošireni blago. Na prednjem dijelu nalazi se otvor, izrađen s dva paspula, za provlačenje ruke iz pelerine. Prednji dio pelerine uem v grudni usitak.

Pelerina ima kapuljaču koja se kroji iz dva dijela, koji imaju po jedan usitak. Kapuljača je pričvršćena pomoću dugmadi.

LEĐA

$$1-2 = D0 = 21,7 \text{ cm}$$

$$1-3 = Dl = 41,0 \text{ cm}$$

$$1-4 = Db = 61,0 \text{ cm}$$

$$1-5 = Dm = 115,0$$

Povuci horizontalu iz 1, 2, 3 i 5

$$4-6 = 2 \text{ cm}$$

Spojiti tačke 1 i 6 i produžiti i nastavi tačke 7 i 8

$$8-9 = \check{S}l = 19,0 \text{ cm}$$

Iz tačke povuci vertikalu

prema gore do horizontalne linije iz tačke 1 i označiti sa 10

$$1-11 = \check{S}vi + 0,5 \text{ cm} = 7,1 \text{ cm}$$

$$11-12 = 2 \text{ cm} \text{ spojiti tačke 1 i 12}$$

$10-13 = 2 \text{ cm}$ Spojiti tačke 12 i 13

$9-14 = 50 + 2 \text{ cm} = 12 \text{ cm}$ Iz tačke 14 spustiti vertikalu do struka nastaje tačka (15)

$15-16 = 4 \text{ cm}$ Spojiti tačke 14 i 16 te produžiti gore i dole. Dole nastaje tačka (17)

$7-18 = \frac{1}{2}(7-17)$ Označiti tačku (19) tako da stvara pravi ugao sa dužima 14, 16 i 17 i spojiti 18 i 19. Zatim oblikovati dužinu 7 i 19

$12-20 = 1 \text{ cm}$

$13-21 = 1 \text{ cm}$ Spojiti tačke 20 i 21 produžiti u lijevo i gdje se spajaju sa dužima 17, 16, 14 nastaje tačka (22) Oblikovati ravni sav.

PREDNI DIO

$14-23$ Meduprostor između leđa i prednjeg dijela

$23-24 = 50 + 2 \text{ cm} = 12 \text{ cm}$ (kao na leđima)

$24-25 = 59 = 21,5 \text{ cm}$ Iz tačke ^{23, 24 i} 25 povuci vertikalu do horizontale do visine boksa i označiti tačke 26, 27, 28 i 29

$26-30 = 4 \text{ cm}$ Spojiti tačke 23 i 30 te produžiti linije gore i dole

$23-31 = 14-22$ Mjeri se dužina kao na leđnom dijelu

$30-32 = 16-19$

$29-33 = 0,7 \text{ cm}$ Spojiti tačke 25 i 33 i produžiti gore i dole.

$33-34 = 6-7$ sa leđnog dijela. Povuci horizontalu iz tačke 34 a jedan krak je 28, 30

Iz tačke 32 povuci pravi ugao gde se spajaju sa krakom iz 34 nastaje tačka (35) Oblikovati dužinu prednjeg dijela.

$25-36 = \frac{1}{10} 09 + 1 \text{ cm} = 10,2 \text{ cm}$ Iz tačke 36 povuci vertikalu gore i dole - do struka

$28-37 = Vg = 45,1 \text{ cm}$

Povuci horizontalu iz tačke 37 gde se spajaju sa vertikalom iz tačke 36 nastaje tačka (38)

$37-39 = 5vi + 0,5 = 7,1 \text{ cm}$

$37-40 = 5vi + 2 = 8,6 \text{ cm}$

$37-41 = 5vi + 1 = 7,6 \text{ cm}$

Spojiti tačke 39, 41 i 40

$38-42 = 1 \text{ cm}$ Povuci horizontalu nastoje tačka (43) Iz tačke 42 se povuče luk u desno sa centrom u tački 36

$34-44 = 20-22$ (sa leđa) - 1 cm spojiti tačke 34 i 44

$$44-45 = 42-43$$

Spojiti tačke 36 i 45. Oblikovati ravnim 590

$$36-46 = 46-45$$

Spojiti tačke 43 i 46

Dodati za dugmad i rupice 2,5 cm
prva rupica je 2,5 cm a razmak između je
14 cm

Otvor za provlačenje reke je dužine 28 cm
a počinje 1 cm iznad linije boksa, a liševa
2 cm od tačke 27

Konstrukcija kapuljace

$$1-2 = \check{S}vi + 1,5 = 8,1 \text{ cm}$$

$$2-3 = \check{S}vi + 4 \text{ cm} = 10,6 \text{ cm}$$

$$3-4 = 2 \text{ cm}$$

$$4-5 = 2 \text{ cm}$$

$$1-6 = \text{Vratni izrez od } (1-12) \text{ i } (39-40)$$

$$2-7 = \frac{1}{3} 09 + 2 \text{ cm} = 32,7 \text{ cm} \quad \text{Povuci horizontalu u lijevo}$$

$$7-8 = (2-7) - 4 \text{ cm} = 28,7 \text{ cm} \quad \text{Izmjeriti od 2 do 7 i oduzeti 4 cm}$$

$$8-9 = 2 \text{ cm}$$

$$7-10 = \frac{1}{2} (7-8) = 14,35 \text{ cm}$$

$$7-11 = 7-10 = 14,35 \text{ cm} \quad \text{Spojiti tačke 10 i 11 levirom}$$

$$10-12 = \frac{1}{2} (10-11) \quad \text{Spojiti levirom 12 i 7}$$

$$12-13 = \frac{1}{2} (12-7)$$

$$2-14 = 1 \text{ cm} \quad \text{Povezati 9, 10, 13, 11 i 14 sredinom kapuljace}$$

$$4-15 = 10 \text{ cm} \quad \text{Podigni verticalu}$$

$$15-16 = 1 \text{ cm} \quad \text{Spojiti 4, 16 i 5}$$

Kragna

$$1-2 = 8 \text{ cm}$$

$$1-3 = \check{S}vi leda i prednjice - 1,5 \text{ cm} = 23 \text{ cm}$$

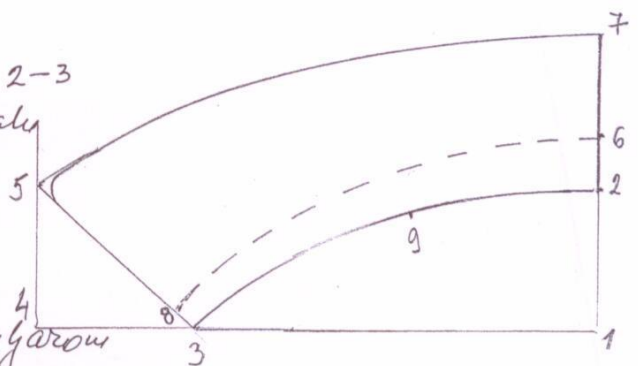
$$3-4 = 9 \text{ cm} \quad \text{Iz tačke 4 podigni verticalu}$$

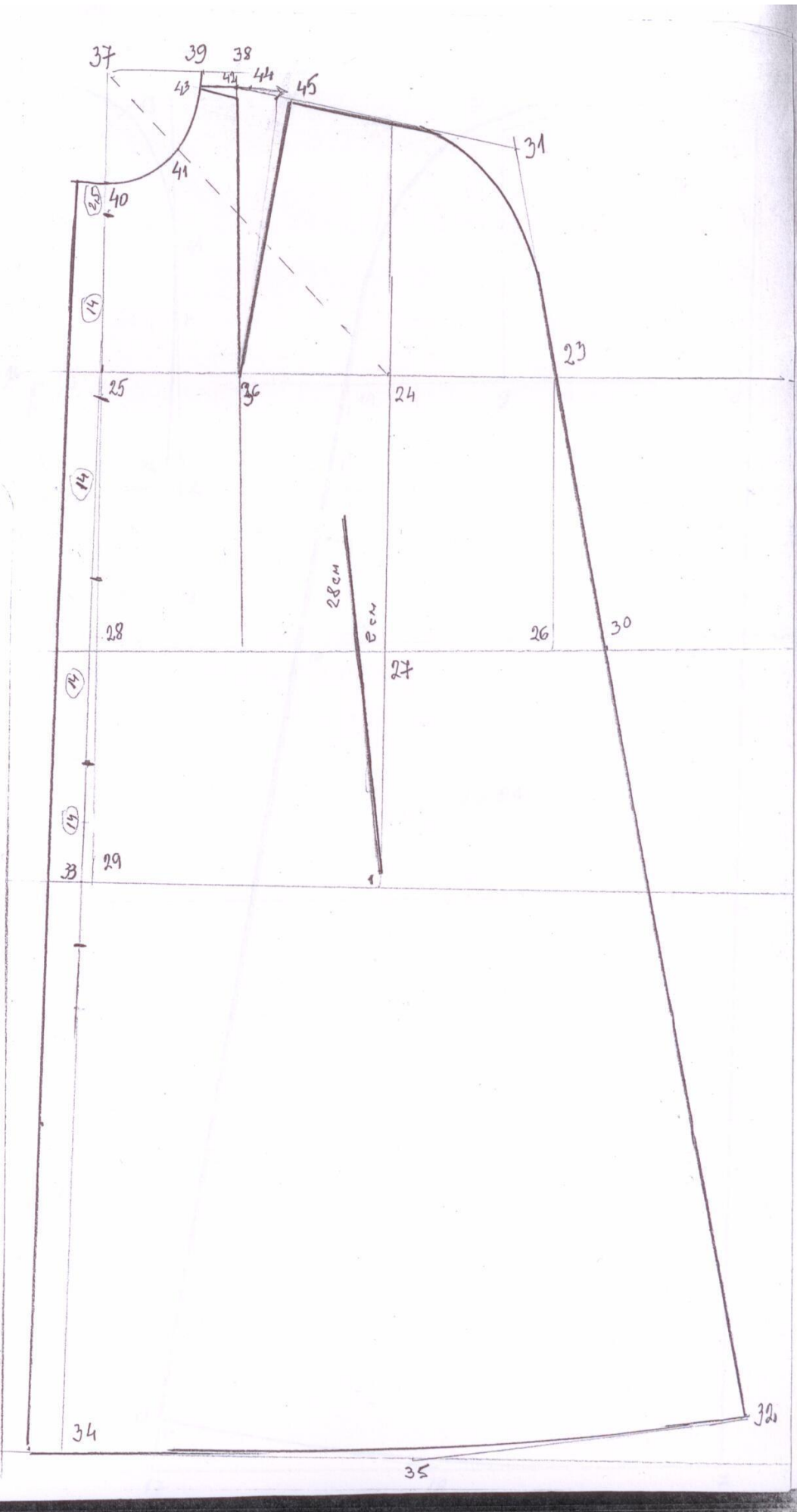
$$4-5 = 8 \text{ cm} \quad \text{Spojiti tačke 3 i 5}$$

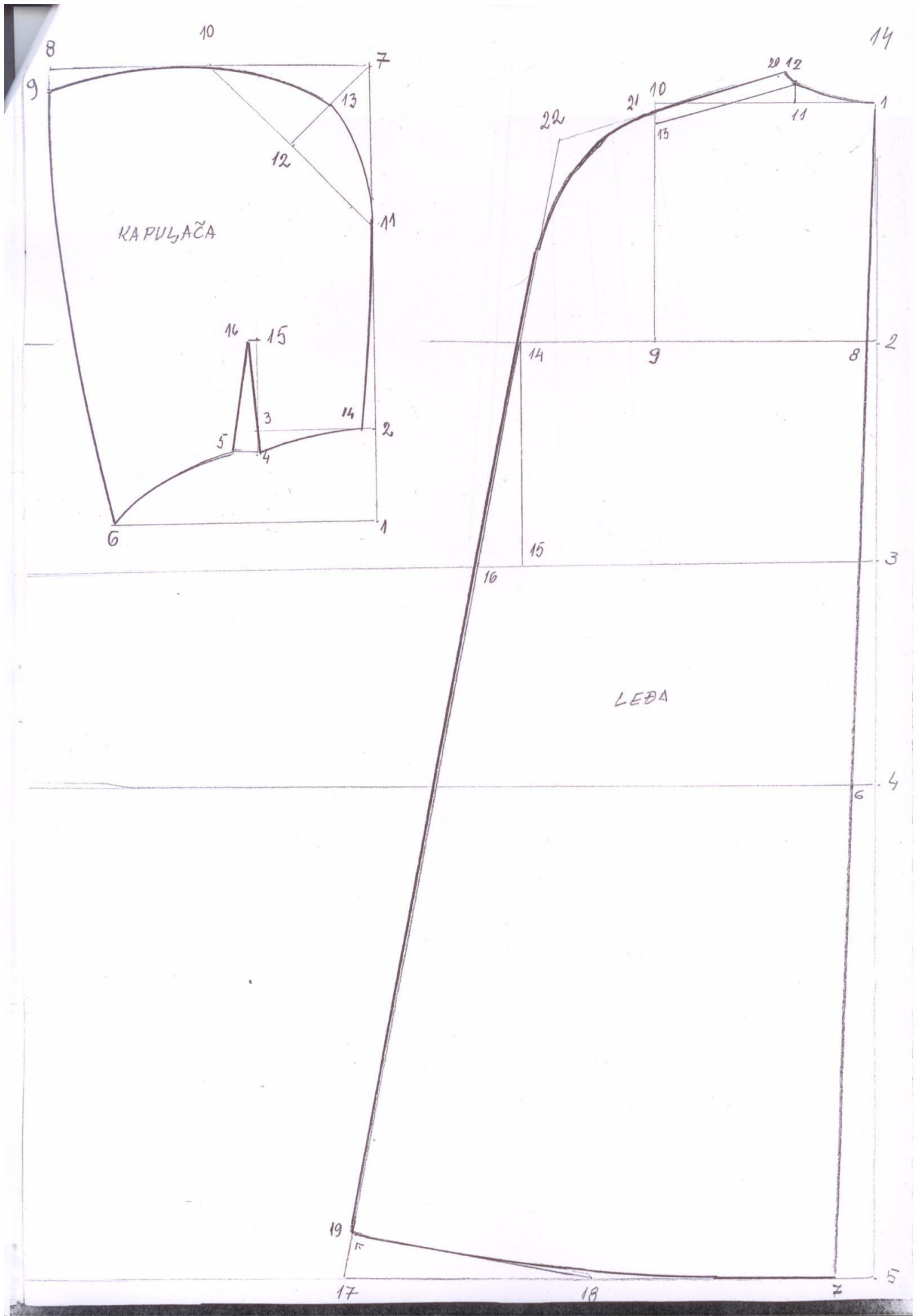
$$2-6 = 3 \text{ cm}$$

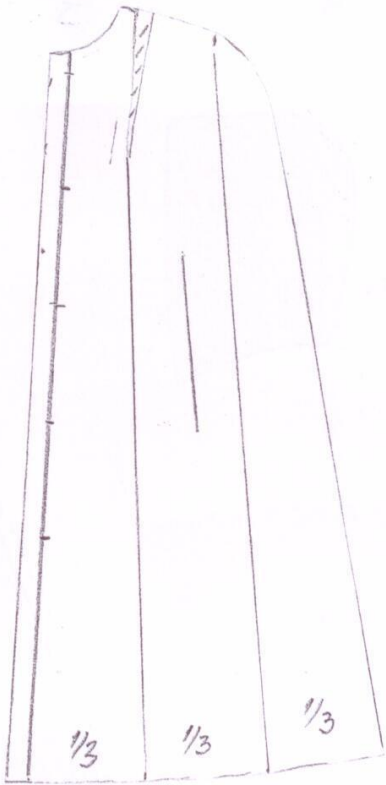
$$6-7 = 6 \text{ cm}$$

$$3-8 = 1 \text{ cm} \quad \text{Spojiti tačke 7 i 5 krivuljarom}$$

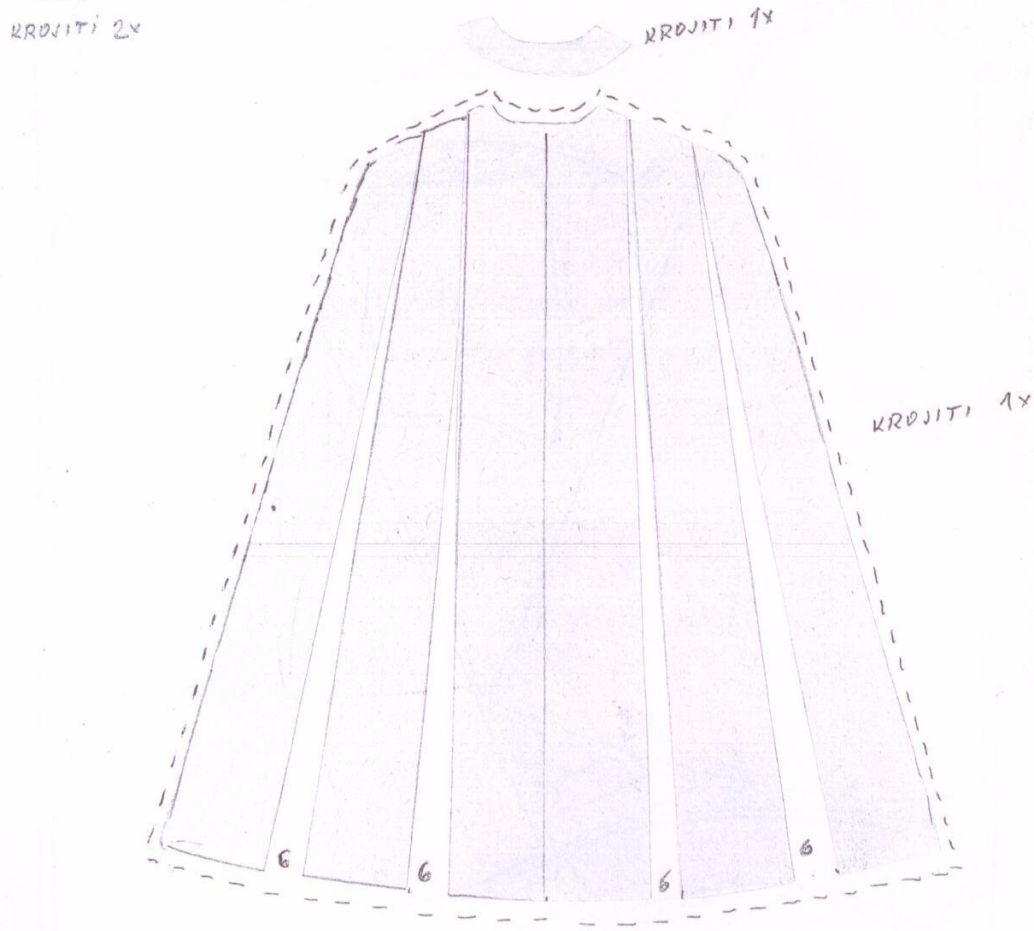
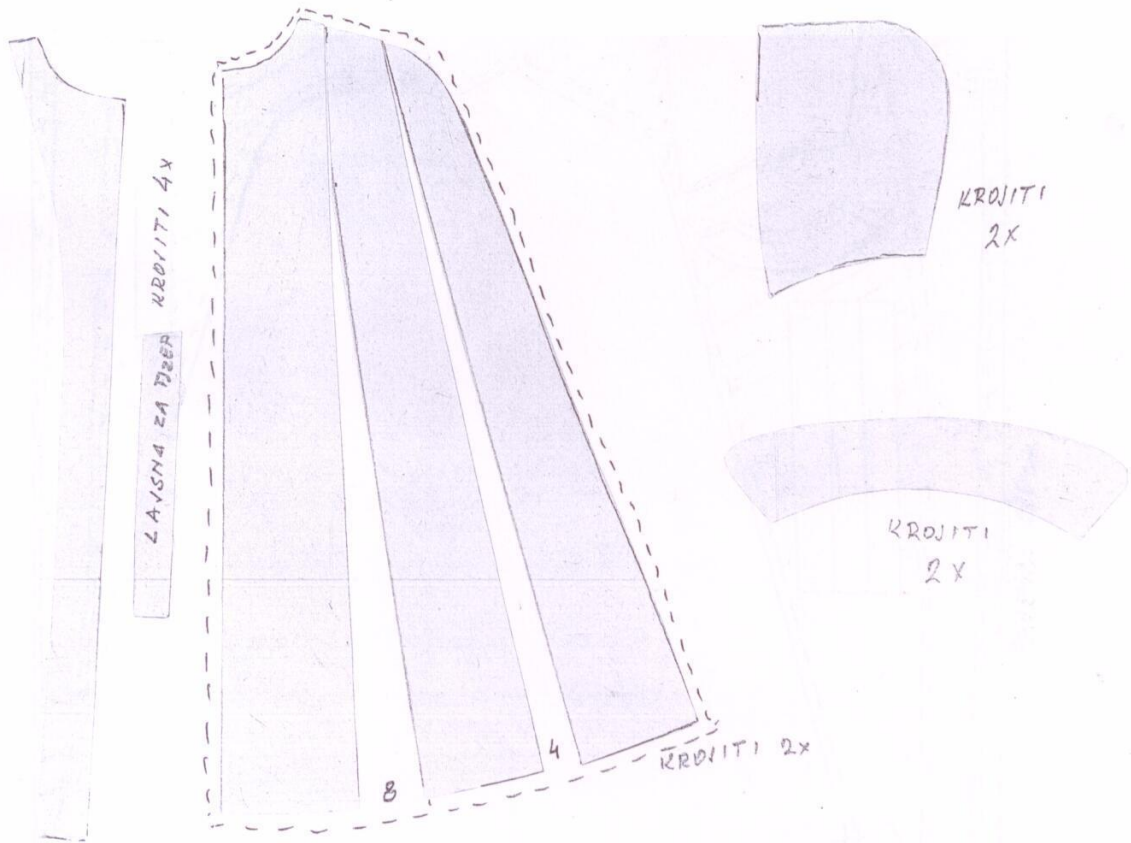


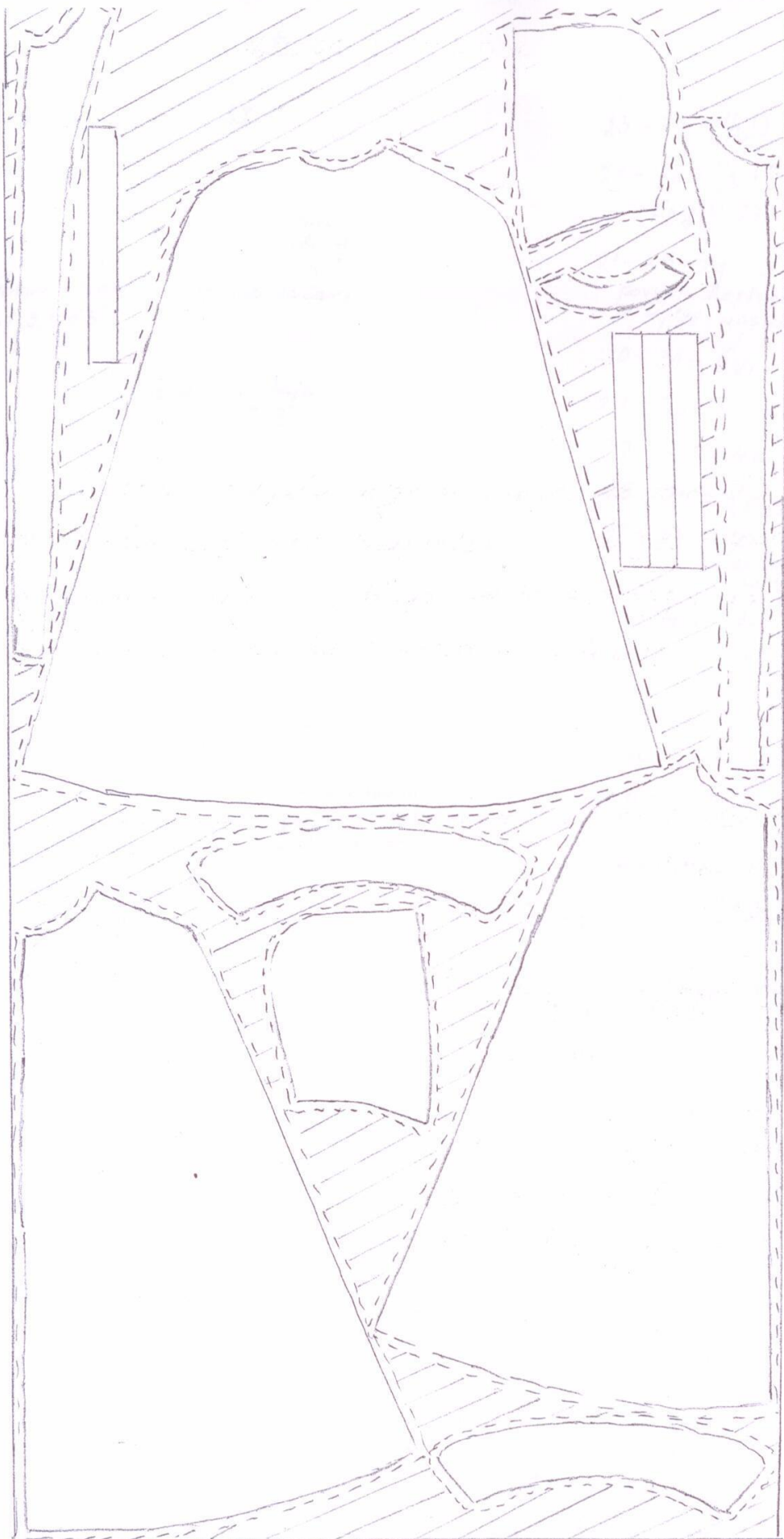






MODELOVANJE C. TELEFONE





SIRINA 140 cm

DUŽINA 280 cm

UKLAPANJE KRČINIŠ DNELOVA I KROJNU SLIKU
ŽENSKE PETERINE

R 1:10